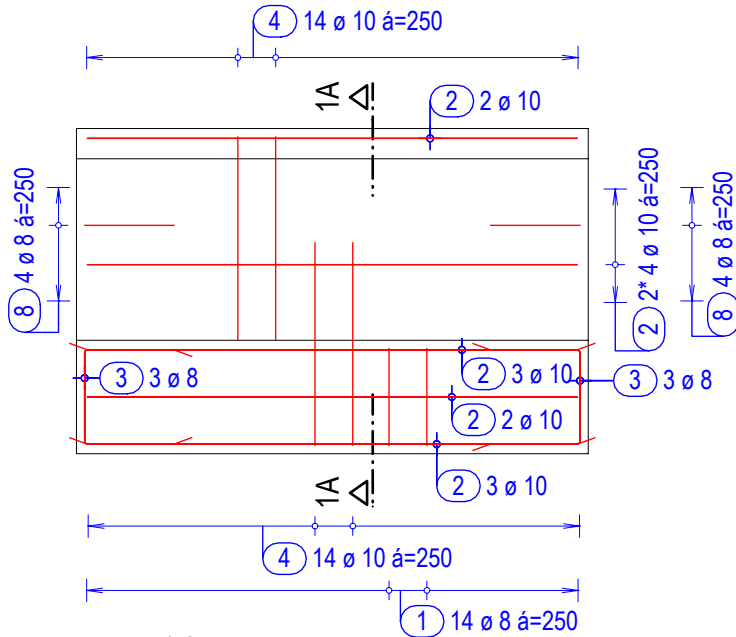
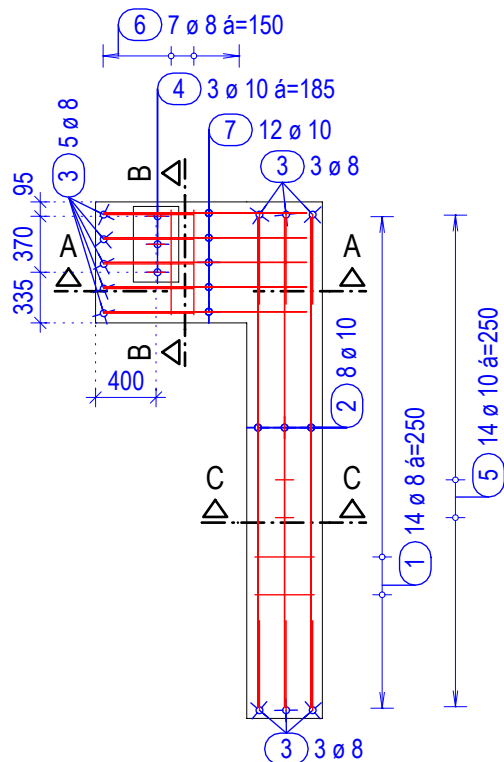


VÝKRES VÝSTUŽE ZÁKLADOV POD SCHODISKOM

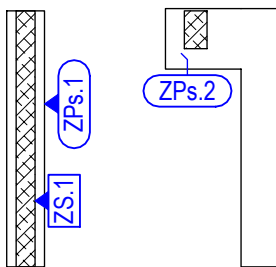
ZÁKLADOVÝ PÁS ZPs.1 A ZÁKLADOVÁ STENA ZS.1  
POHLAD M 1:50



ZÁKLADOVÝ PÁS ZPs.2  
PÔDORYS M 1:50

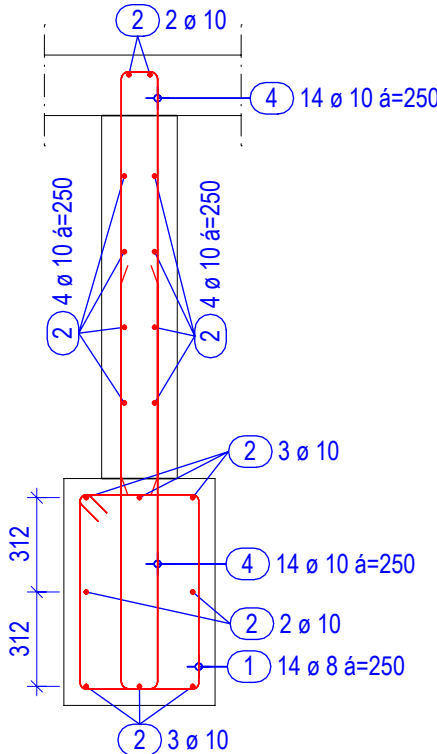


SCHEMATICKÝ PÔDORYS M 1:100

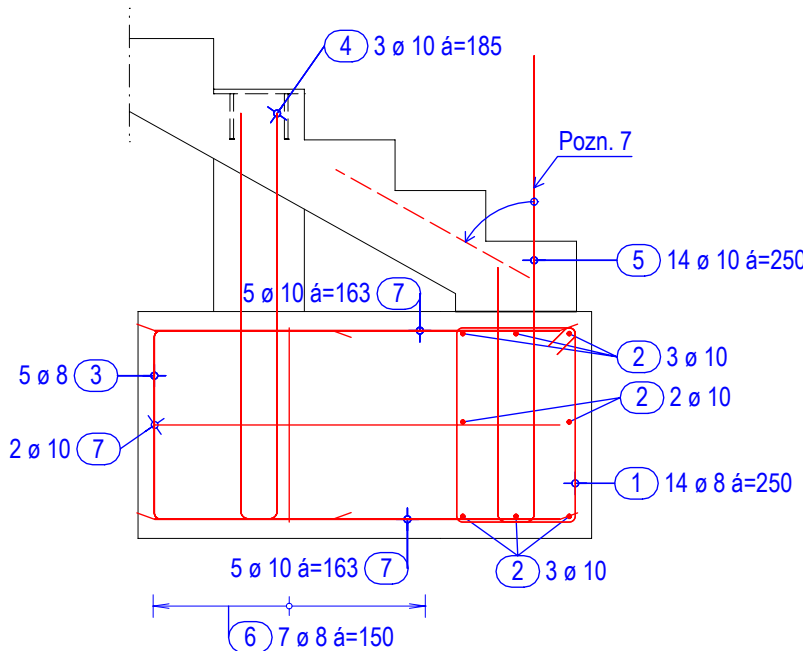


REZY M 1:25

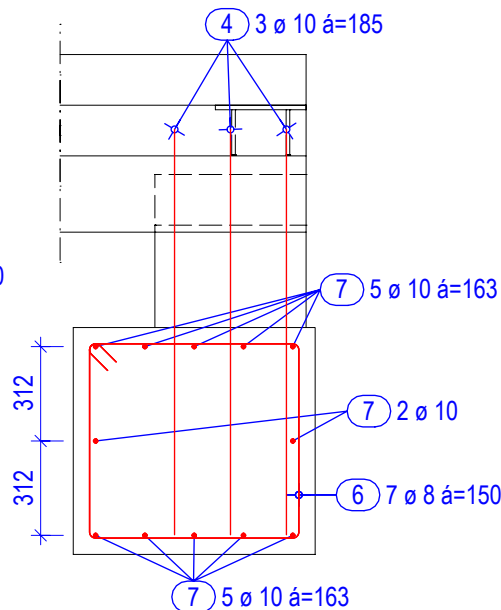
REZ 1A - 1A



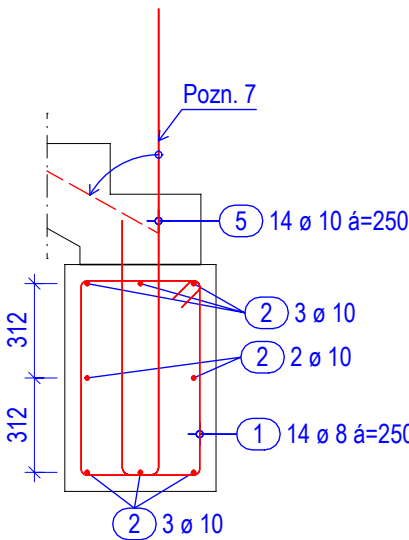
REZ A - A



REZ B - B



REZ C - C

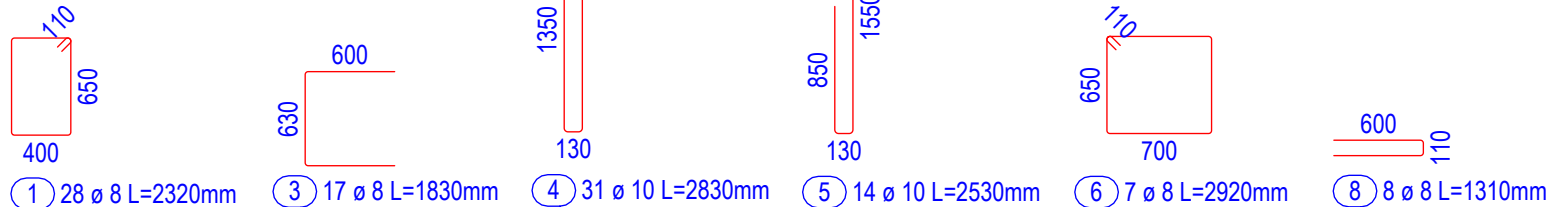


VÝKAZ PRÚTOVEJ VÝSTUŽE

Pol. č.	Počet [ks]	Ø [mm]	Jed. dĺžka [mm]	Cel. dĺžka [m]	Hmotnosť [kg]
1	28	8	2320	64.96	25.66
2	26	10	3250	84.50	52.14
3	17	8	1830	31.11	12.29
4	31	10	2830	87.73	54.13
5	14	10	2530	35.42	21.85
6	7	8	2920	20.44	8.07
7	12	10	1350	16.20	10.00
8	8	8	1310	10.48	4.14

Celková hmotnosť [kg] : 188.28

SÚPIS OHYBOV



LEGENDA POUŽITÝCH ČIAR

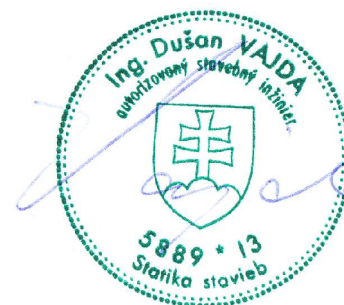
- viditeľná hrana nosnej konštrukcie
- skrytá hrana nosnej konštrukcie
- značka prerušenia konštrukcie
- prútová výstuž
- naznačenie ukončenia prúta v stykovaní
- označenie miesta a smer rezu

POZNÁMKY

- Výstuž je v súpise ohybov kótovaná pri vonkajšom povrchu.
- Prieryzy cez konštrukcie je potrebné skoordinať s ostatnými profesiami.
- Výstuž v mieste prierazov je potrebné prerušiť, resp. vyhnúť a doplniť lemovacími príložkami.
- Rozmery ohýbaných prútov sú vykreslené v súpise ohybov, dĺžka rovných prútov je vo výkaze prútovej výstuže.
- Zvislú čakáciu výstuž zabezpečiť proti úrazu, prikryť ochrannou lištou.
- Typické ukladanie výstuže je naznačené v jednotlivých rezoch.
- Ohnúť k hornému povrchu schodiskového ramena.

POUŽITÉ MATERIÁLY

Trieda betónu jednotlivých konštrukcií vid' príslušný výkres tvaru  
Betonárska oceľ triedy B500B  
Krytie betonárskej ocele je 50mm, ak nie je inak napísané vo výkrese.



stavebník	BBSK, Námestie SNP 23/23, 974 01 Banská Bystrica		
generálny projektant	VISIA s.r.o., Sládkovičova 2052/50A, 927 01 Šaľa		
zodpovedný projektant	Ing. Dušan Vajda	číslo revízie	
autor	Ing. Dušan Vajda	dátum revízie	
vypracoval	Ing. Tomáš Gúcky, t.gucky@visia.sk	stupeň	ZSPD
kontroloval	Ing. Dušan Vajda	dátum	27. 3. 2024
profesia	statika	číslo zákazky	10CC190124
názov stavby	SOŠ Technická Lučenec		
miesto stavby	SOŠ Technická, Dukelských Hrdinov 2, 984 01 Lučenec	mierka	1:50,1:25,1:100
stavebný objekt	SO 107	formát	520 x 297 mm
názov výkresu	Výkres výstuže základov pod schodiskom	číslo výkresu	D2-101-71